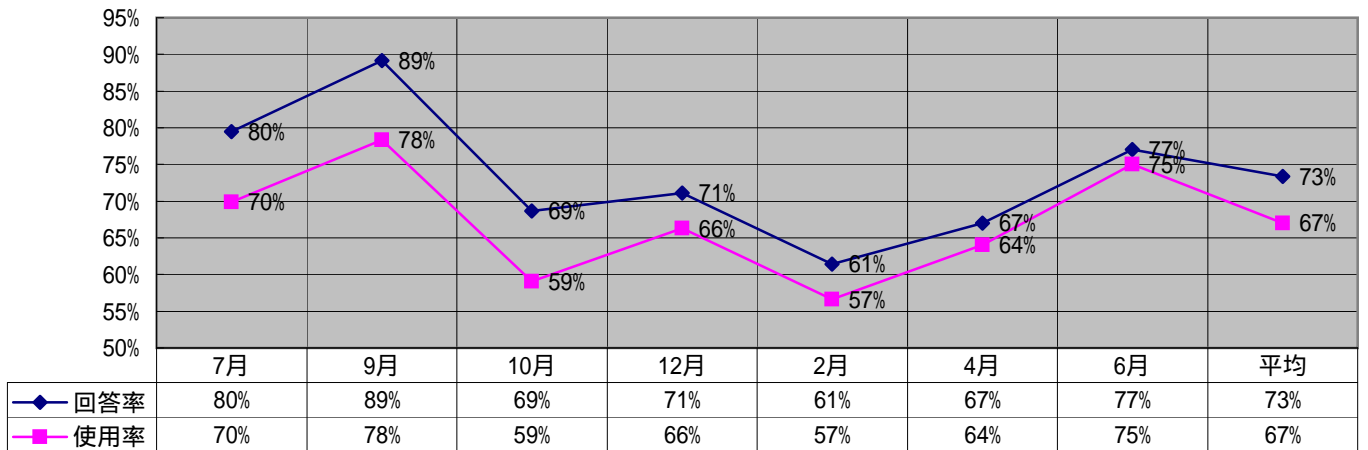


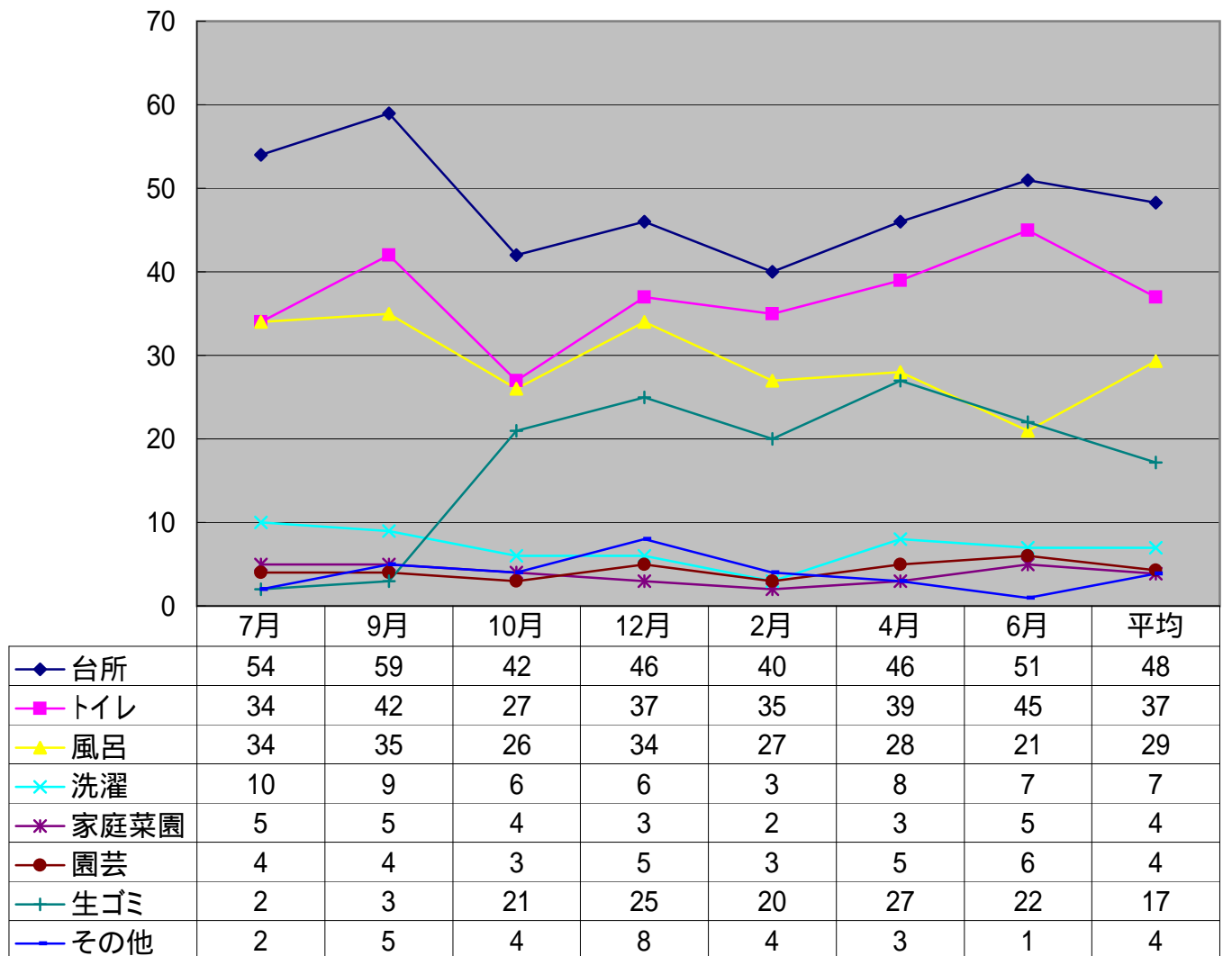
[えひめA]使用者・アンケート回収率



アンケート回収率が予想以上に悪く、有効回答数が少なかった。またアンケート回答者がすべての項目に回答してくれなかった場合も多く、設問を見直す必要がある。大前提として環境保全啓蒙運動がもっと必要？

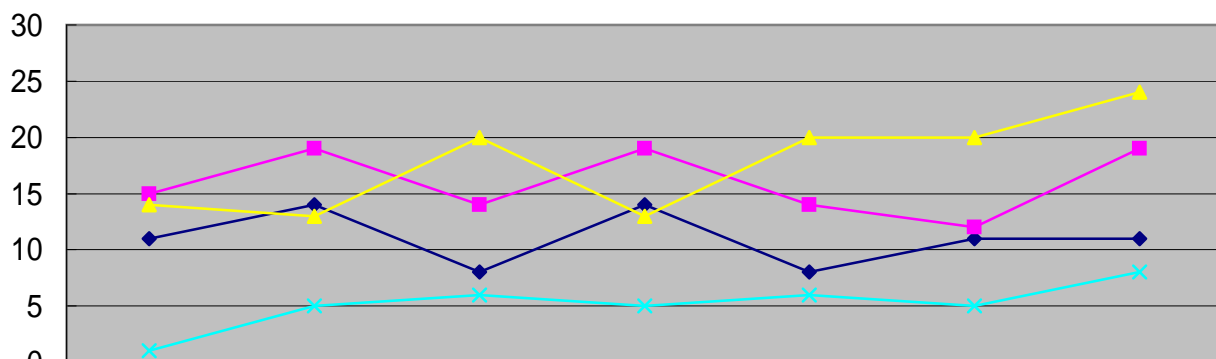
[えひめA]使用場所について

◆ 台所 ◆ トイレ ◆ 風呂 ◆ 洗濯 ◆ 家庭菜園 ◆ 園芸 ◆ 生ゴミ ◆ その他



[えひめA]使用頻度

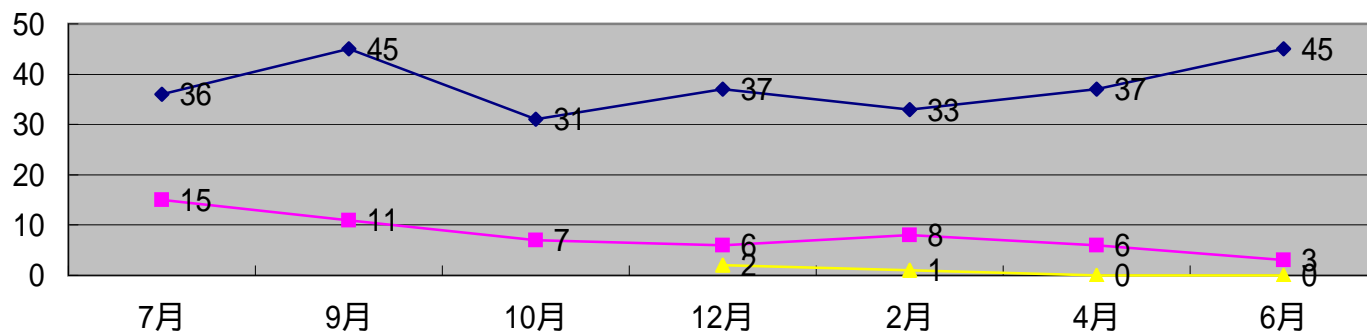
◆ 毎日数回    ■ 毎日一回    ▲ 週に数回    × 月に数回



	7月	9月	10月	12月	2月	4月	6月
◆ 毎日数回	11	14	8	14	8	11	11
■ 毎日一回	15	19	14	19	14	12	19
▲ 週に数回	14	13	20	13	20	20	24
× 月に数回	1	5	6	5	6	5	8

1ヶ月の配布量500mlについて

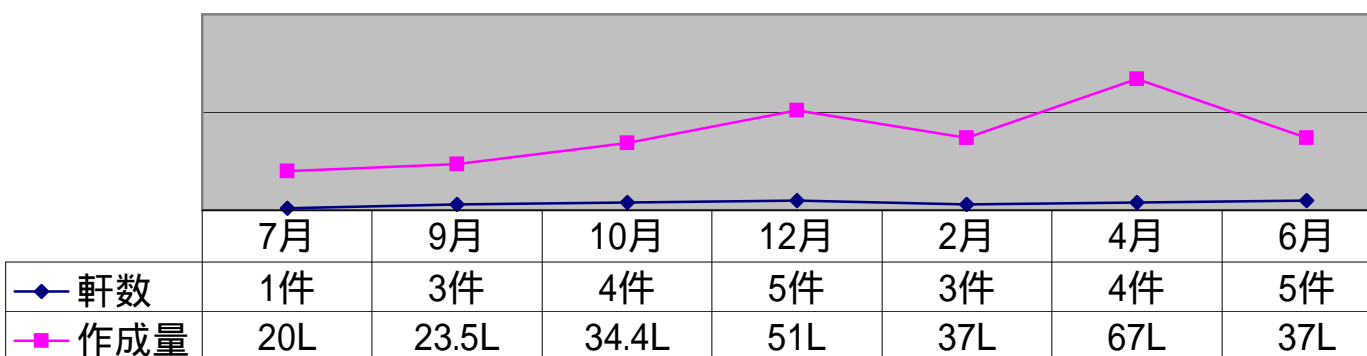
◆ 適量    ■ 少ない    ▲ 多い



10倍に薄める事を前提として説明会を行ったためか、使用範囲や使用内容が消極的で500mlを適量とする使用者が多かった

[えひめA]-2]を作成しましたか？

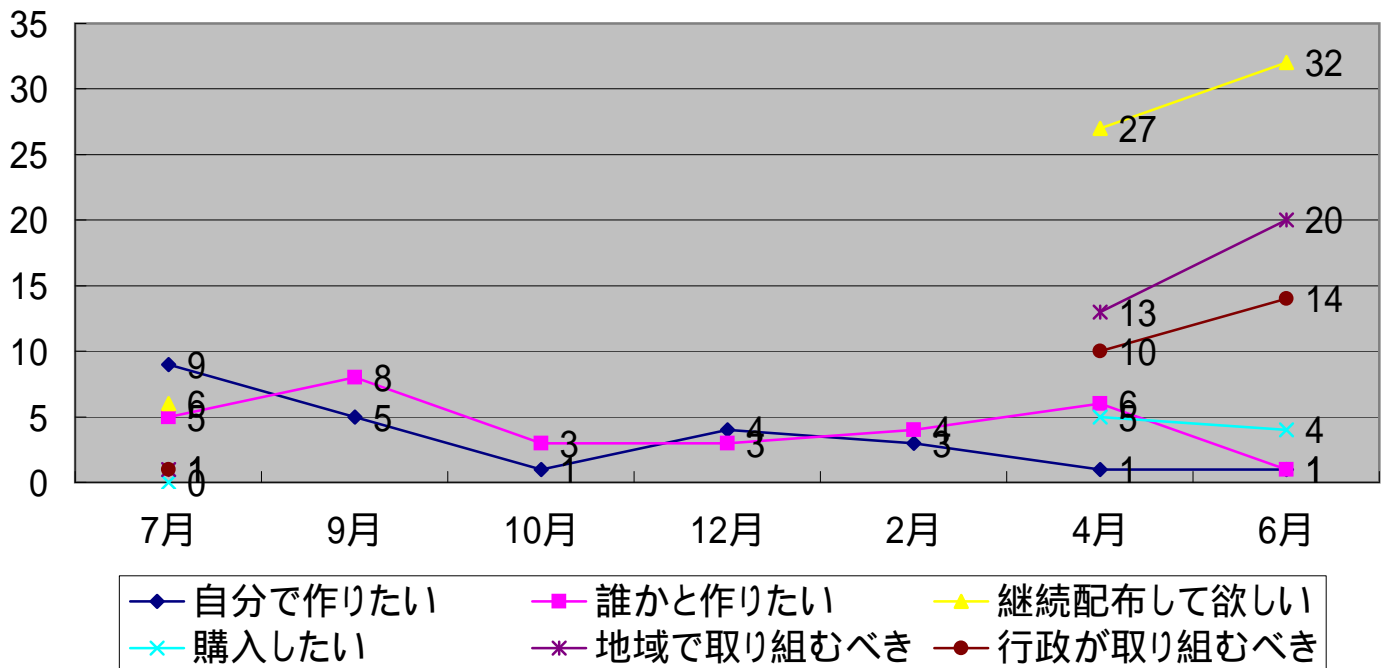
◆ 軒数    ■ 作成量



	7月	9月	10月	12月	2月	4月	6月
◆ 軒数	1件	3件	4件	5件	3件	4件	5件
■ 作成量	20L	23.5L	34.4L	51L	37L	67L	37L

備考: [えひめA]作成量は各家庭が作成された積算量です。  
ドライイーストの入手方法が近所で出来ないという先入観があり、なかなか自家培養者が現れなかった。

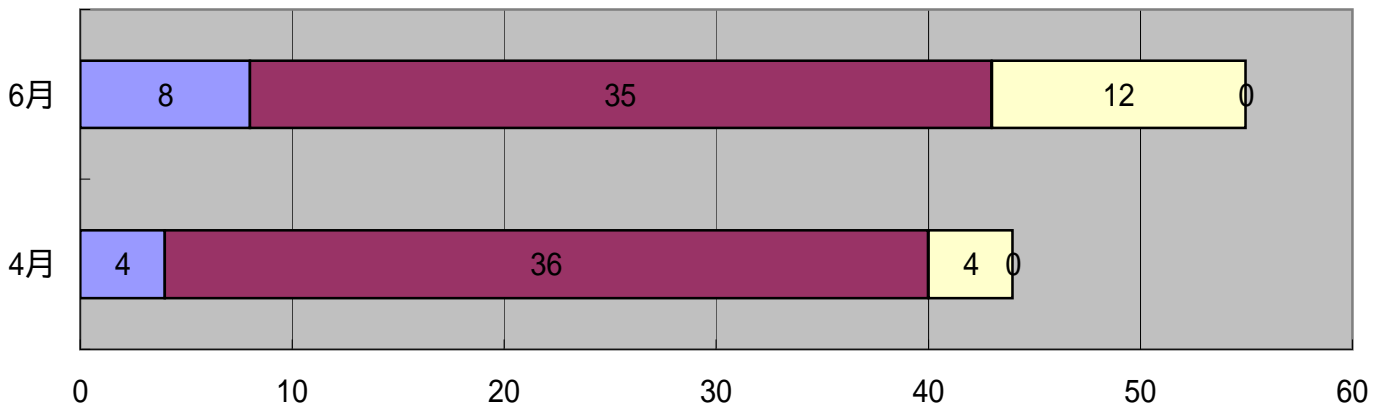
### 今後[えひめA]について



備考: 今後、[えひめA] - 2]を平田地区で自主作成し配布するということが5月に公表されました。購入希望者の希望金額は500mlで100円～300円。また配布時には、実費徴収すればどうか?という意見あり。

### [えひめA]が必要ですか?

■とてもそう思う ■ややそう思う ■あまりそう思わない □少しもそう思わない



### 環境問題に取り組んでいますか?

■はい ■いいえ □わからない □興味なし

