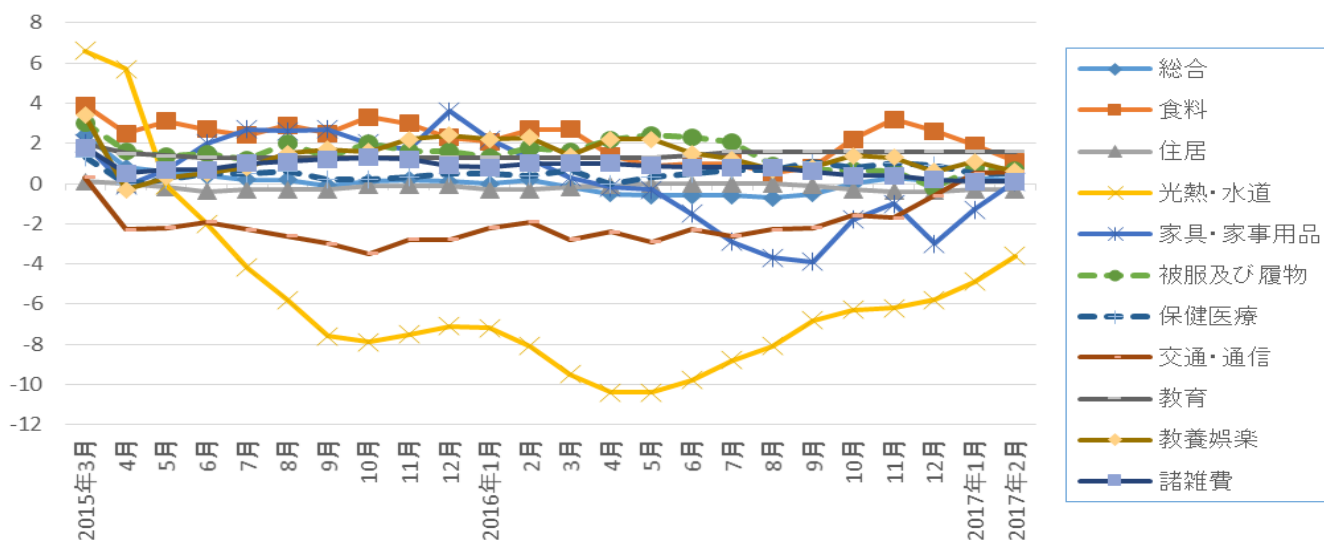
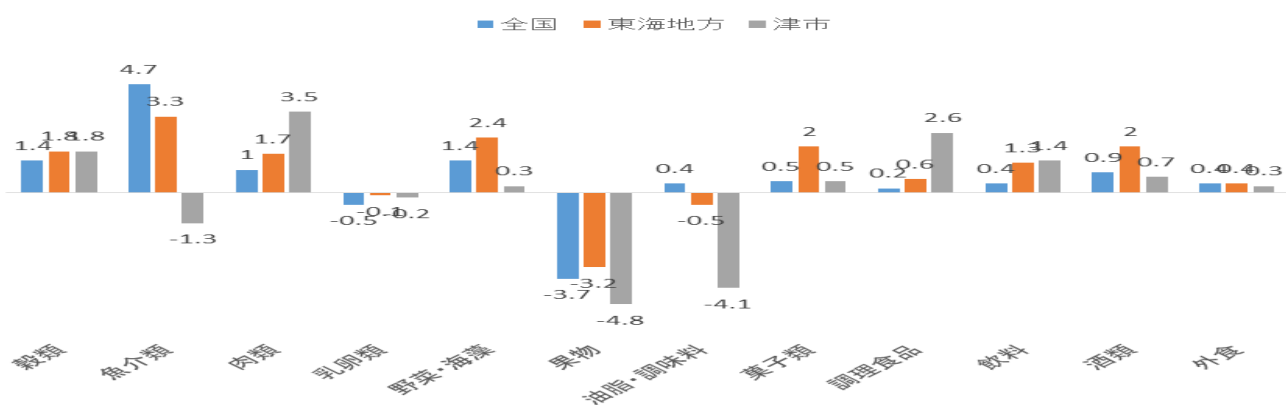


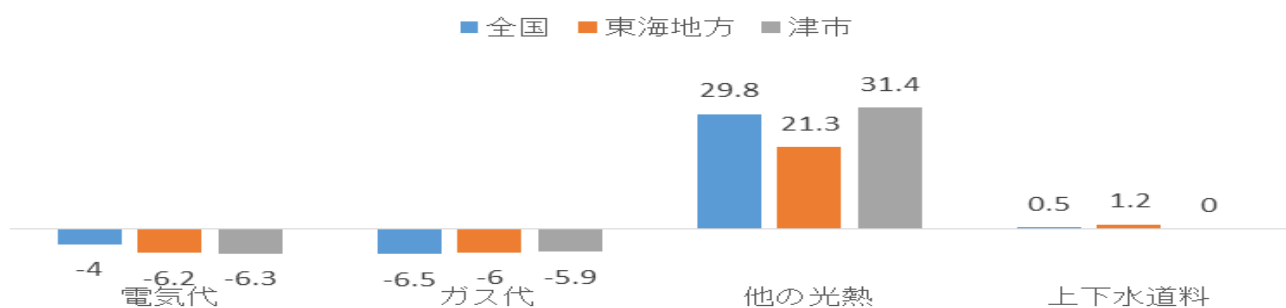
消費者物価指数(東海地方)前年同月比(%)の推移



食料品 平成29年2月 消費者物価指数 前年同月比(%)



光熱・水道 平成29年2月 消費者物価指数 前年同月比(%)



《ポイント》 全国の概況 (一部抜粋)

- (1) 総合指数は2015年(平成27年)を100として99.8
前年同月比は0.3%の上昇 前月比(季節調整値)は0.1%の下落
- (2) 生鮮食品を除く総合指数は99.6
前年同月比は0.2%の上昇 前月と同水準(季節調整値)
- (3) 生鮮食品及びエネルギーを除く総合指数は100.3
前年同月比は0.1%の上昇 前月と同水準(季節調整値)