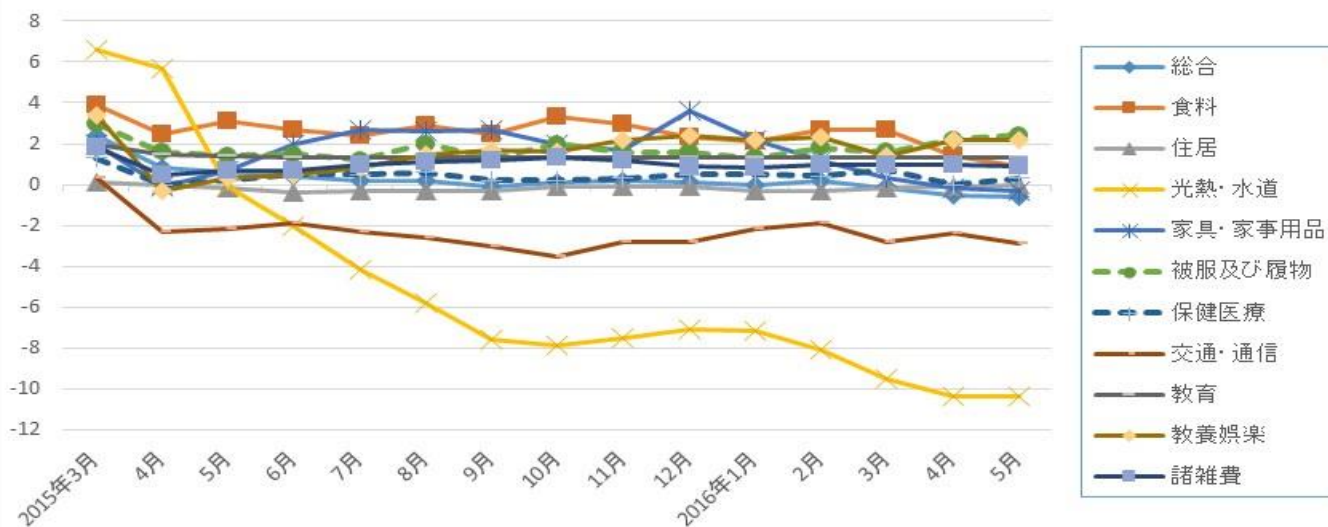


# 消費者物価指数

2016.7

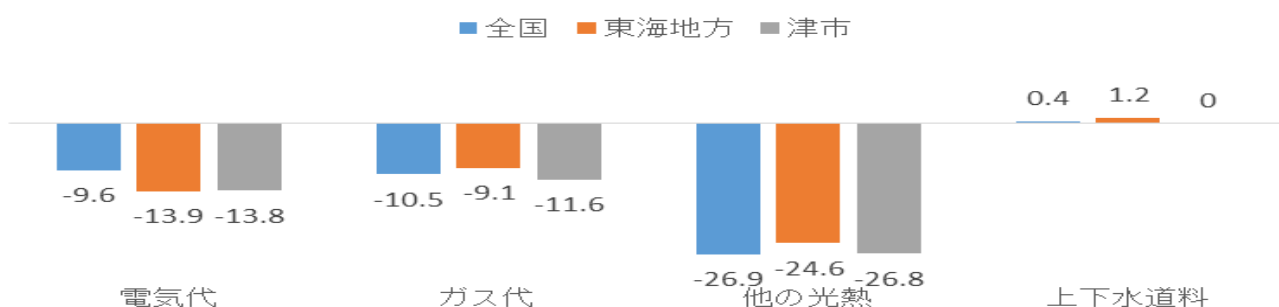
## 消費者物価指数(東海地方)前年同月比(%)の推移



## 食料品 2016年5月 前年同月比



## 光熱・水道 平成28年5月 消費者物価指数 前年同月比



### 《ポイント》 全国の概況 (一部抜粋)

- (1) 総合指数は2010年(平成22年)を100として103.6  
前月比は0.1%の上昇 前年同月比は0.4%の下落
- (2) 生鮮食品を除く総合指数は103.0  
前月比は0.1%の上昇 前年同月比は0.4%の下落
- (3) 食料(酒類を除く)及びエネルギーを除く総合指数は101.8  
前月比は0.1%の上昇 前年同月比は0.6%の上昇