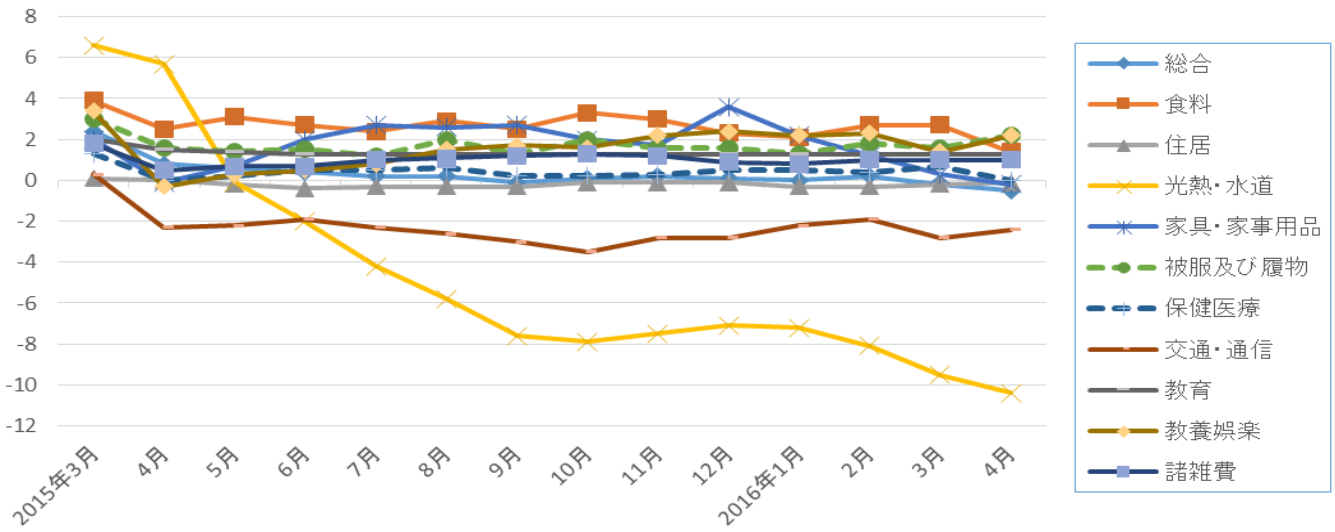
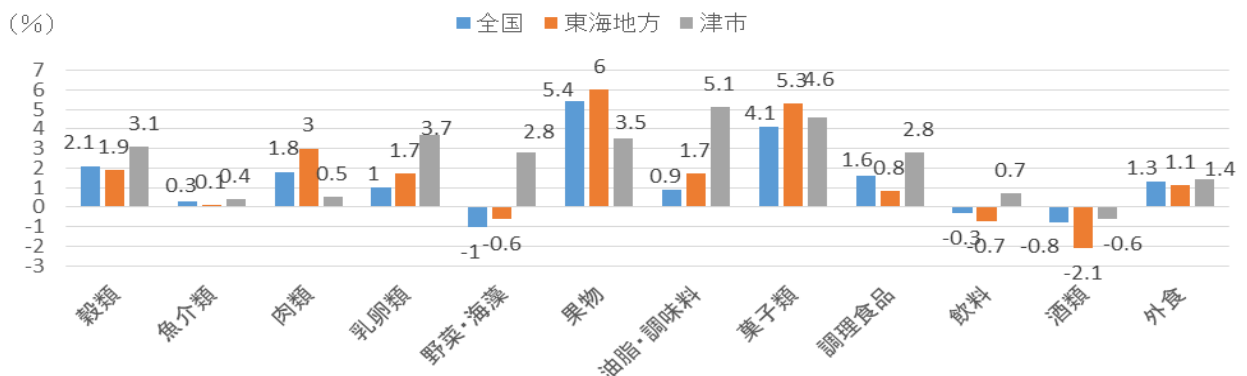


### 消費者物価指数(東海地方)前年同月比(%)の推移



### 食料品 2016年4月 前年同月比



消費者物価指数は、全国の世帯が購入する各種の財やサービスの価格の平均的な変動を測定するものです。「経済の体温計」とも呼ばれており、家計調査やGDP統計における家計消費支出など他の重要な経済指標を実質化するためのデフレーターとして利用されています。

今回は家計消費支出10大費目について消費者物価指数の本年3月までの1年間の推移、食料品の各費目について全国・東海地方・津市の前年同月比を紹介します。

#### ※ウエイト

個々の商品(財やサービス)の値動きを家計の消費支出全体に占める各々の支出金額の割合のことで家計調査による品目ごとの支出金額から計算されます。

参考引用:総務省統計局ホームページ  
<http://www.stat.go.jp/data/cpi/>

### (参考)家計の消費支出に占める 10大費目のウエイト (全国)

