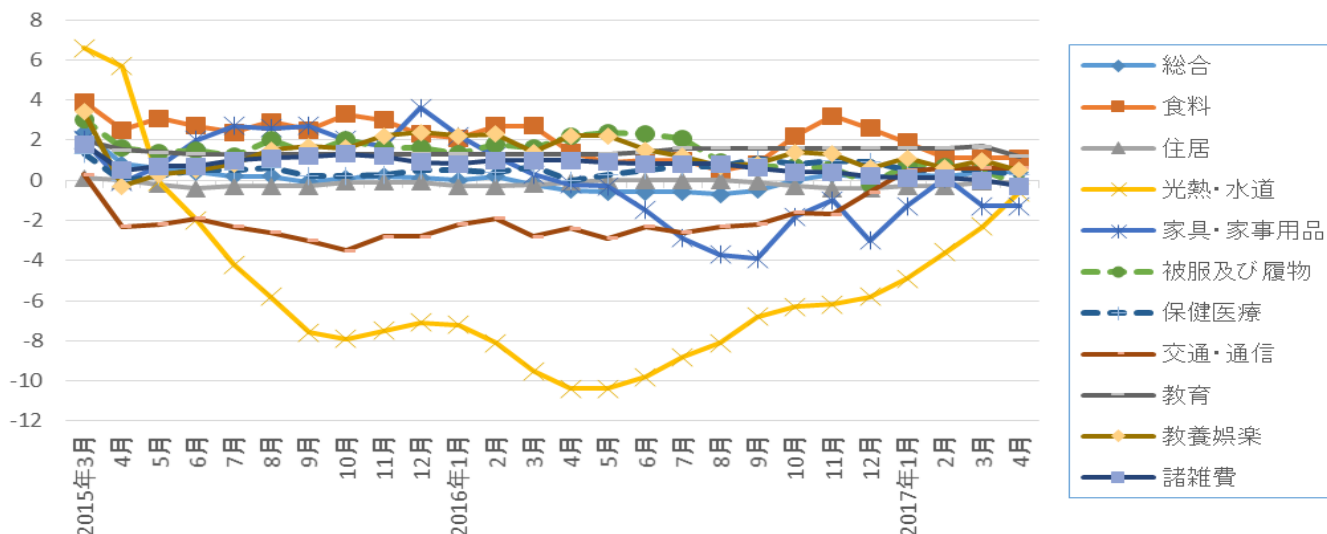
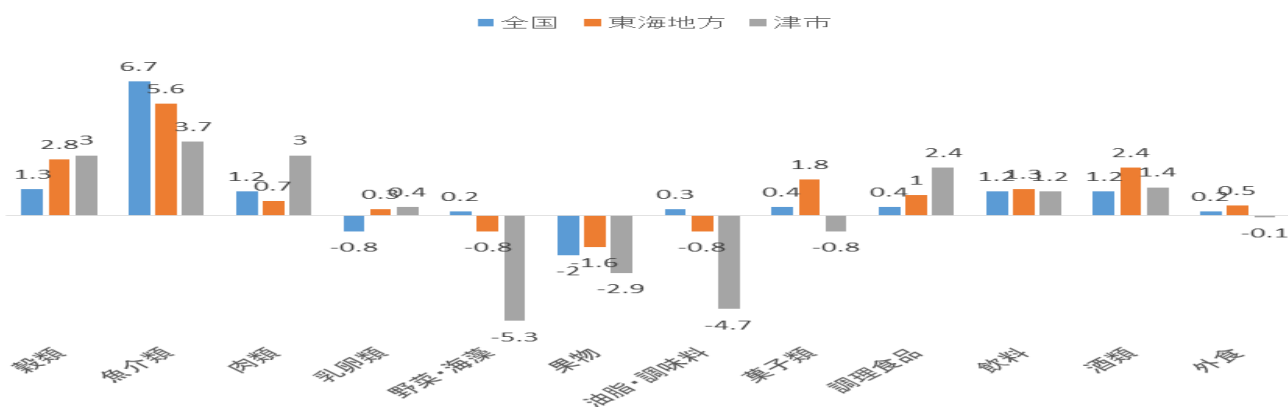


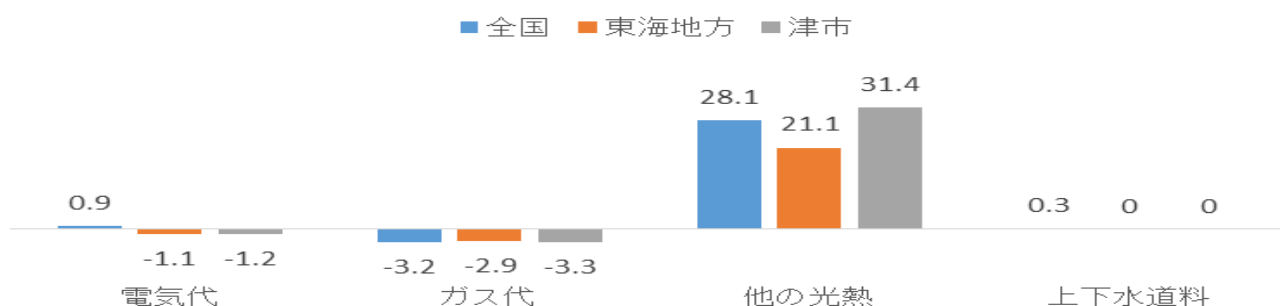
## 消費者物価指数(東海地方)前年同月比(%)の推移



## 食料品 平成29年4月 消費者物価指数 前年同月比(%)



## 光熱・水道 平成29年4月 消費者物価指数 前年同月比



### 《ポイント》 全国の概況 (一部抜粋)

- (1) 総合指数は2015年(平成27年)を100として100.3  
前年同月比は0.4%の上昇 前月比(季節調整値)は0.1%の上昇
- (2) 生鮮食品を除く総合指数は100.1  
前年同月比は0.3%の上昇 前月と同水準(季節調整値)
- (3) 生鮮食品及びエネルギーを除く総合指数は100.7  
前年同月と同水準 前月比(季節調整値)は0.1%の上昇