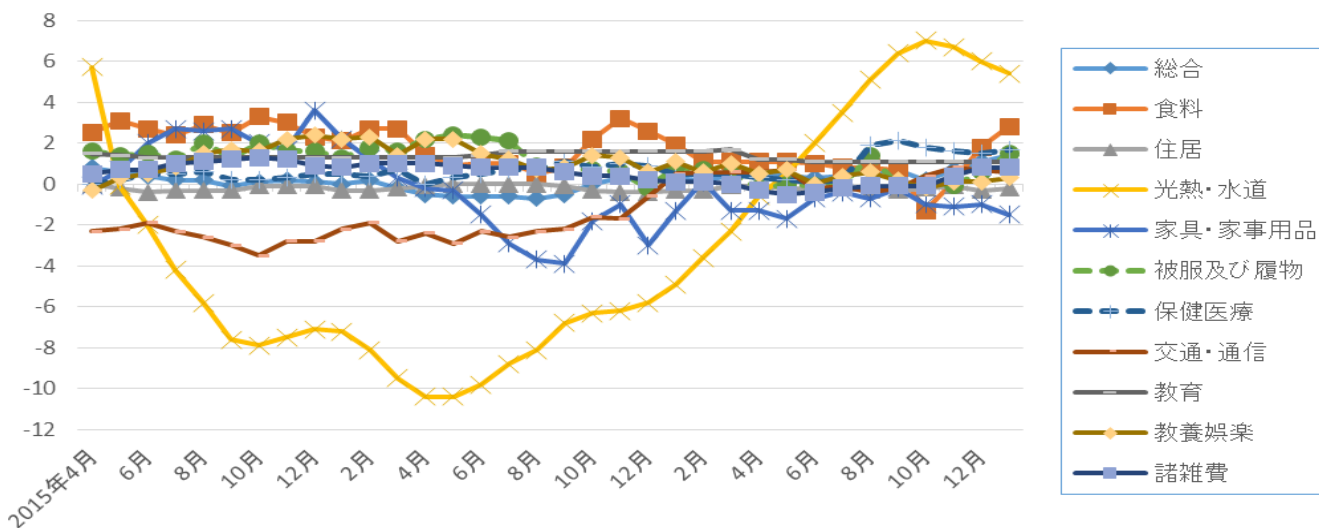
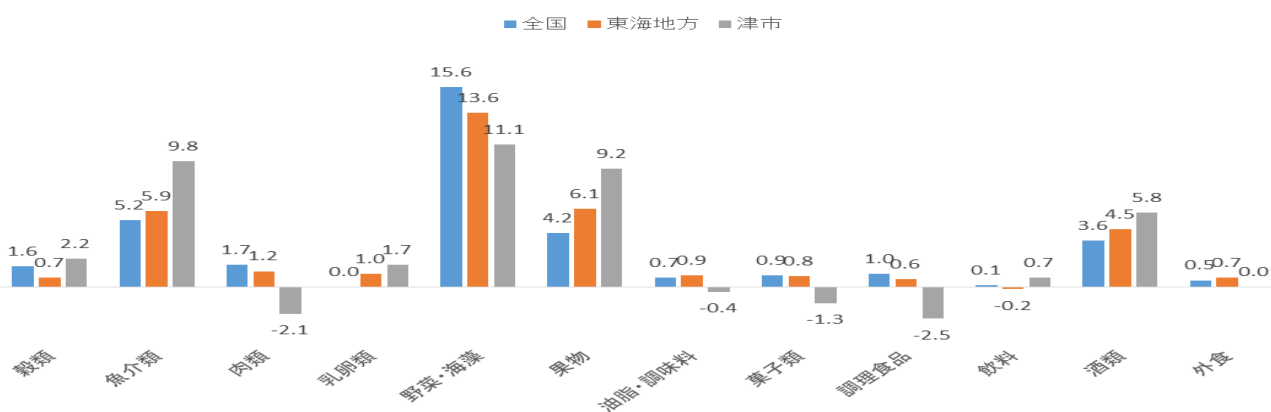


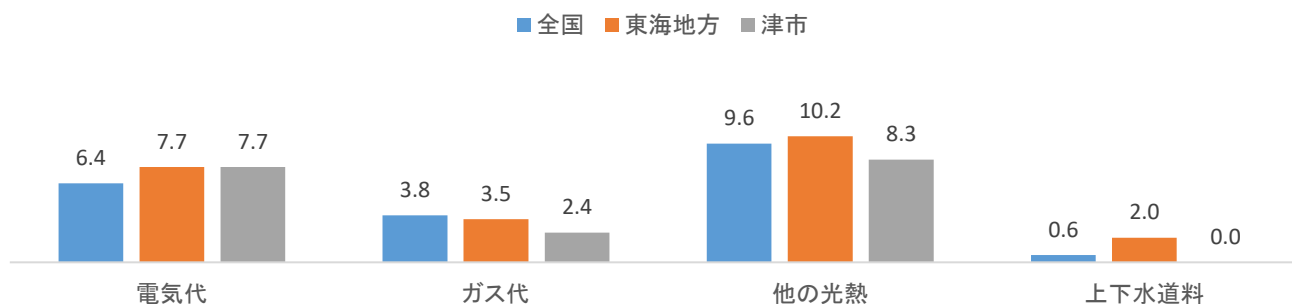
消費者物価指数(東海地方)前年同月比(%)の推移



食料品 平成30年1月 消費者物価指数 前年同月比(%)



光熱・水道 平成30年1月 消費者物価指数 前年同月比



《ポイント》 全国の概況 (一部抜粋) 2018年1月分

- 総合指数は2015年(平成27年)を100として101.3
前年同月比は1.4%の上昇 前月比(季節調整値)は0.4%の上昇
- 生鮮食品を除く総合指数は100.4
前年同月比は0.9%の上昇 前月比(季節調整値)は0.2%の上昇
- 生鮮食品及びエネルギーを除く総合指数は100.7
前年同月比は0.4%の上昇 前月比(季節調整値)は0.1%の上昇