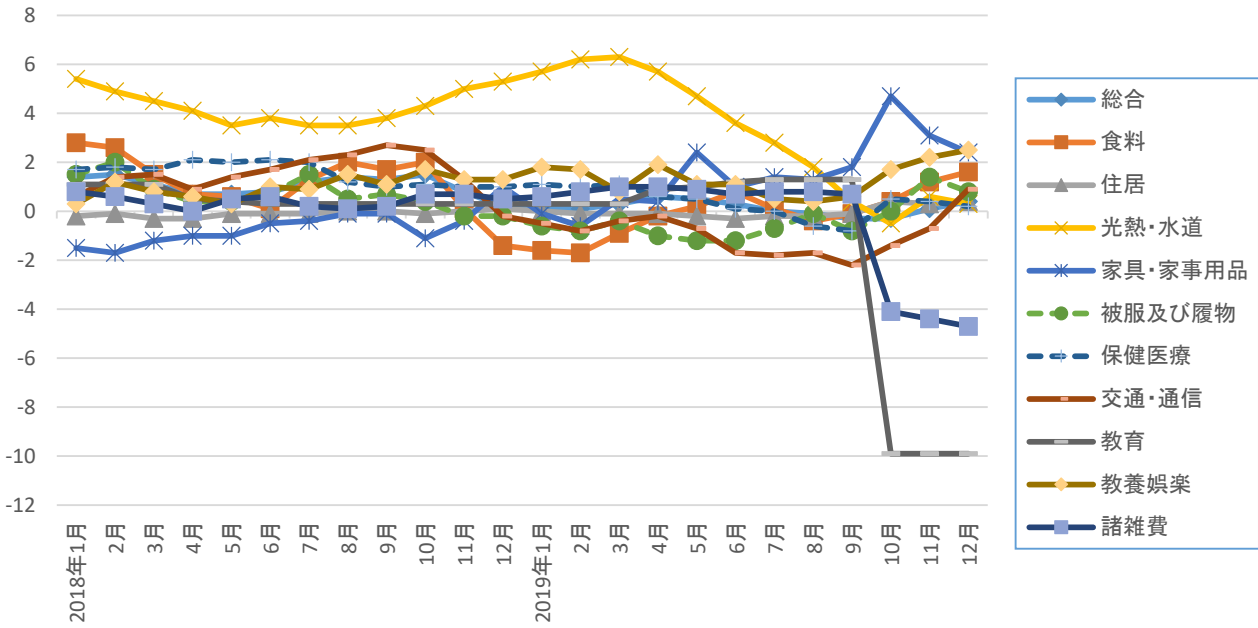
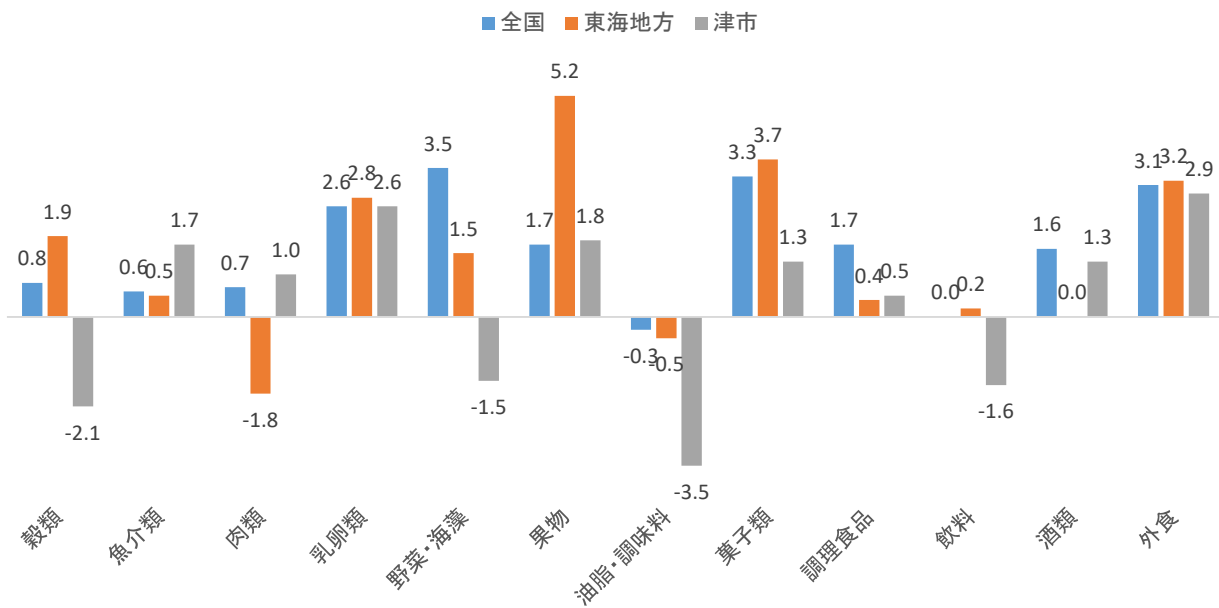


## 消費者物価指数(東海地方)前年同月比(%)の推移



## 食料品

### 令和1年12月 消費者物価指数 前年同月比(%)



### 《ポイント》 全国の概況 (一部抜粋) 2019年12月分

- 総合指数は2015年を100として102.3  
前年同月比は0.8%の上昇 前月比(季節調整値)は0.1%の上昇
- 生鮮食品を除く総合指数は102.2  
前年同月比は0.7%の上昇 前月比(季節調整値)は0.1%の上昇
- 生鮮食品及びエネルギーを除く総合指数は102.1  
前年同月比は0.9%の上昇 前月比(季節調整値)は0.1%の上昇